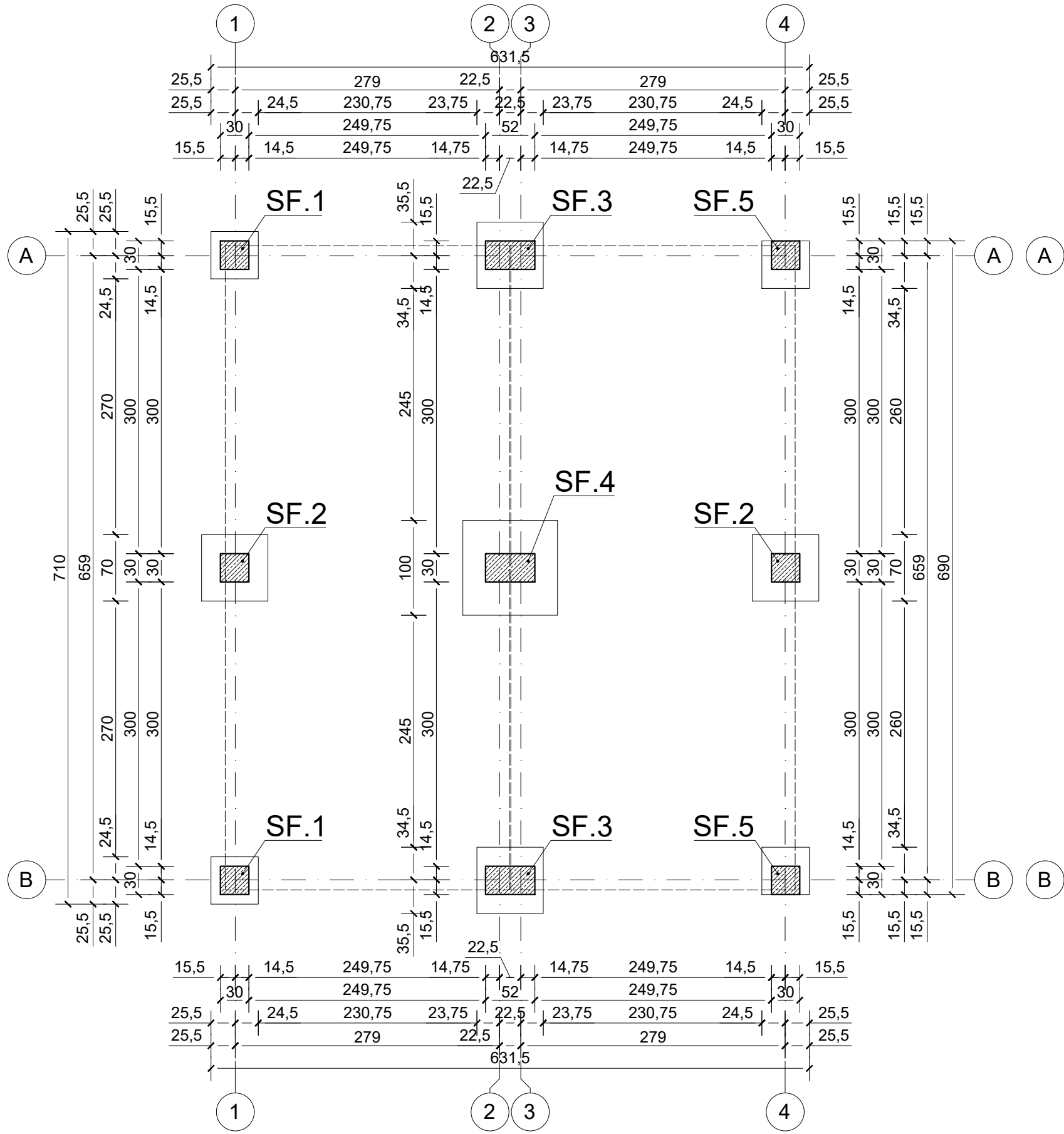
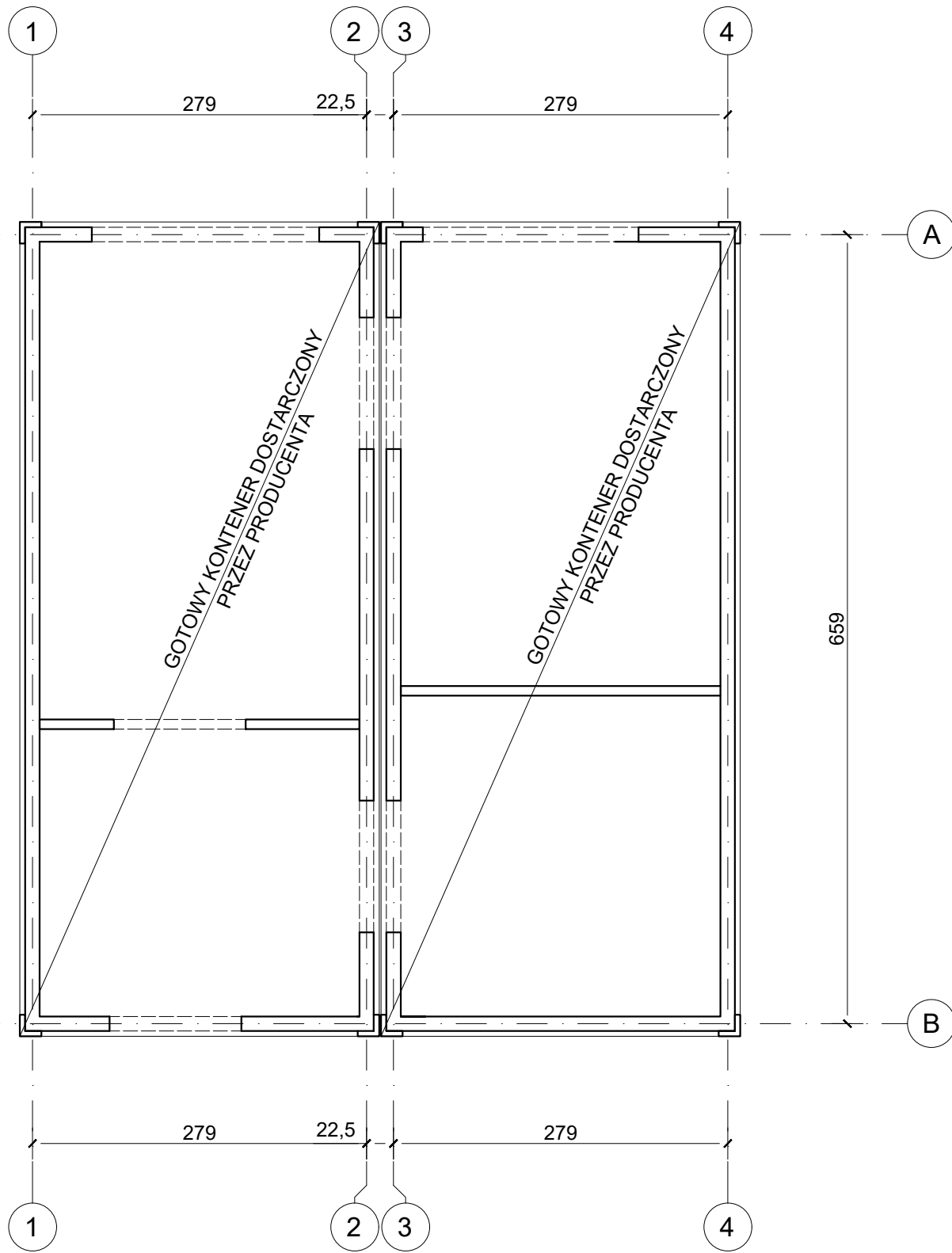


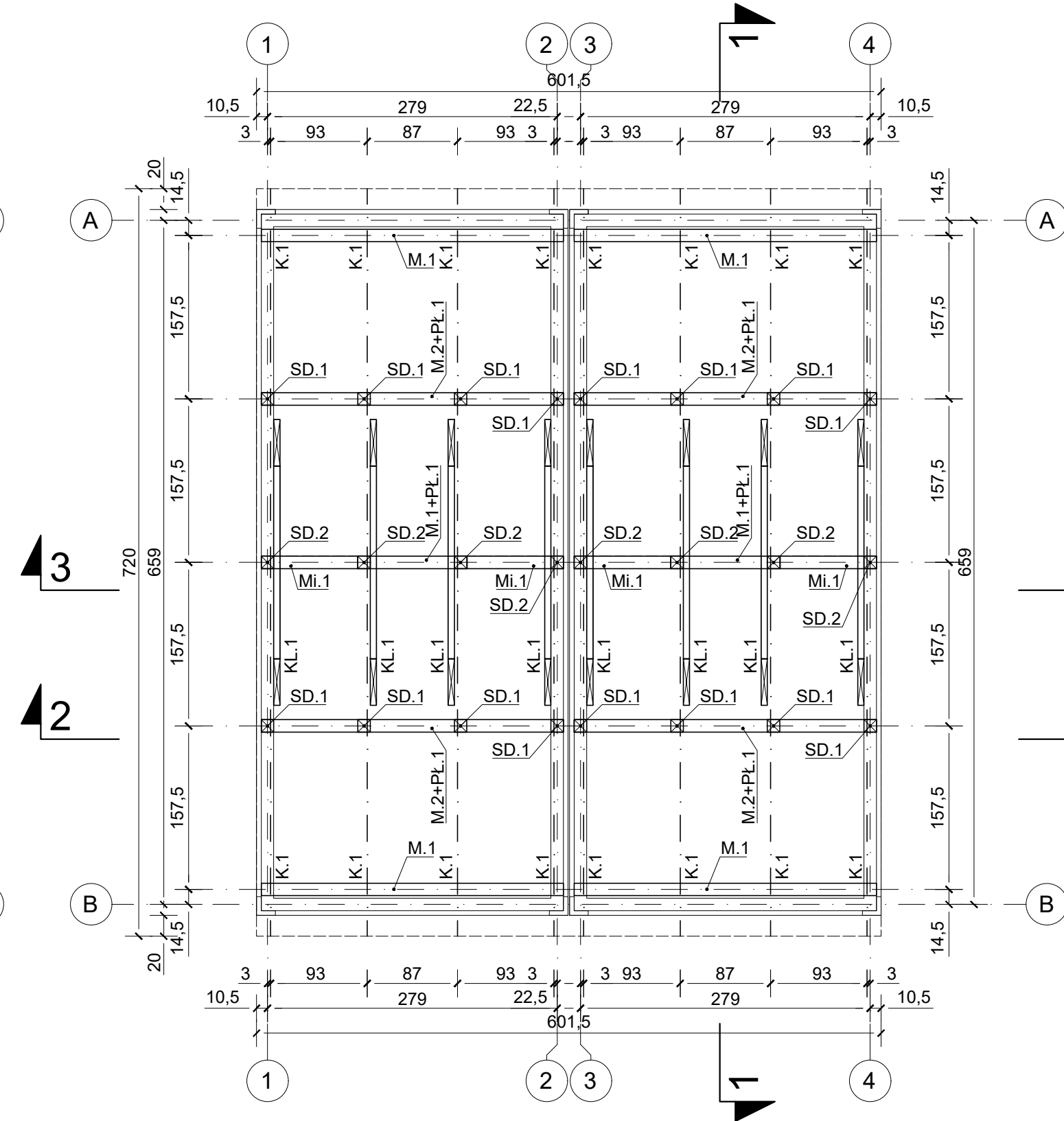
**SCHEMAT KONSTRUKCYJNY
FUNDAMENTÓW
1:50**



**SCHEMAT KONSTRUKCYJNY
PRZYZIEMIA
1:50**



**SCHEMAT KONSTRUKCYJNY
DACHU
1:50**

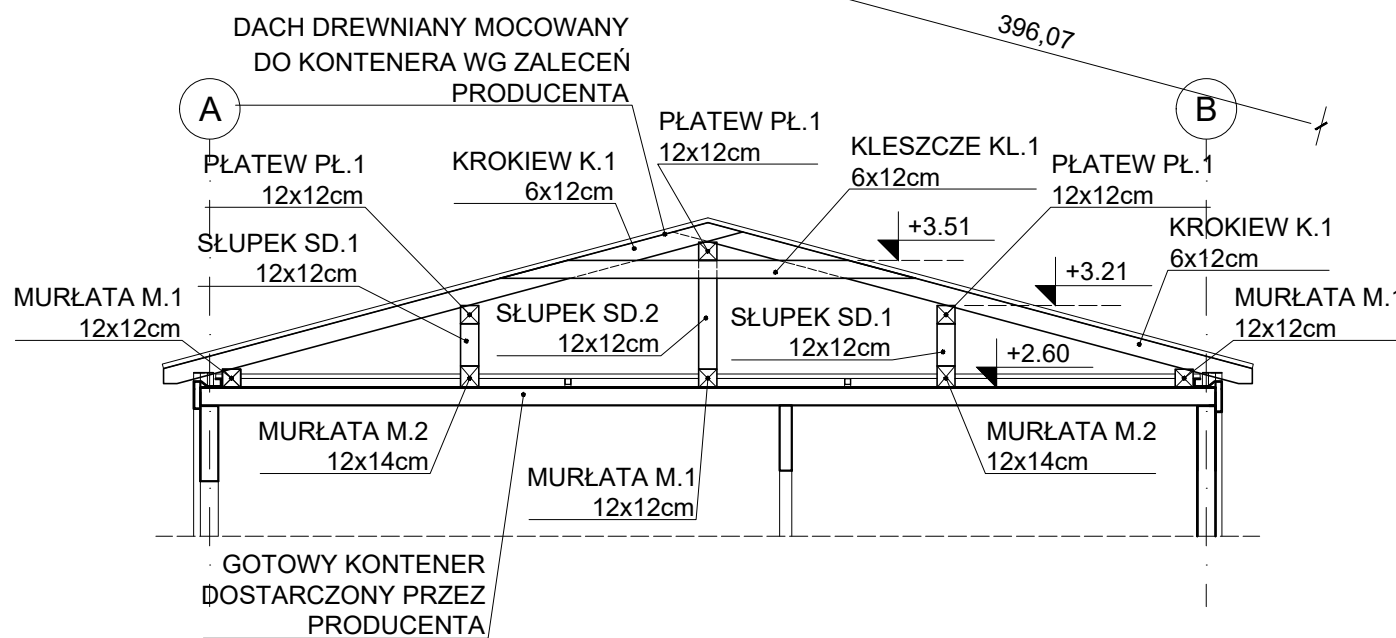


LEGENDA:
- PROJEKTOWANE FUNDAMENTY
- ŚCIANY KONTENERA Z PŁYT
WARSTWOWYCH

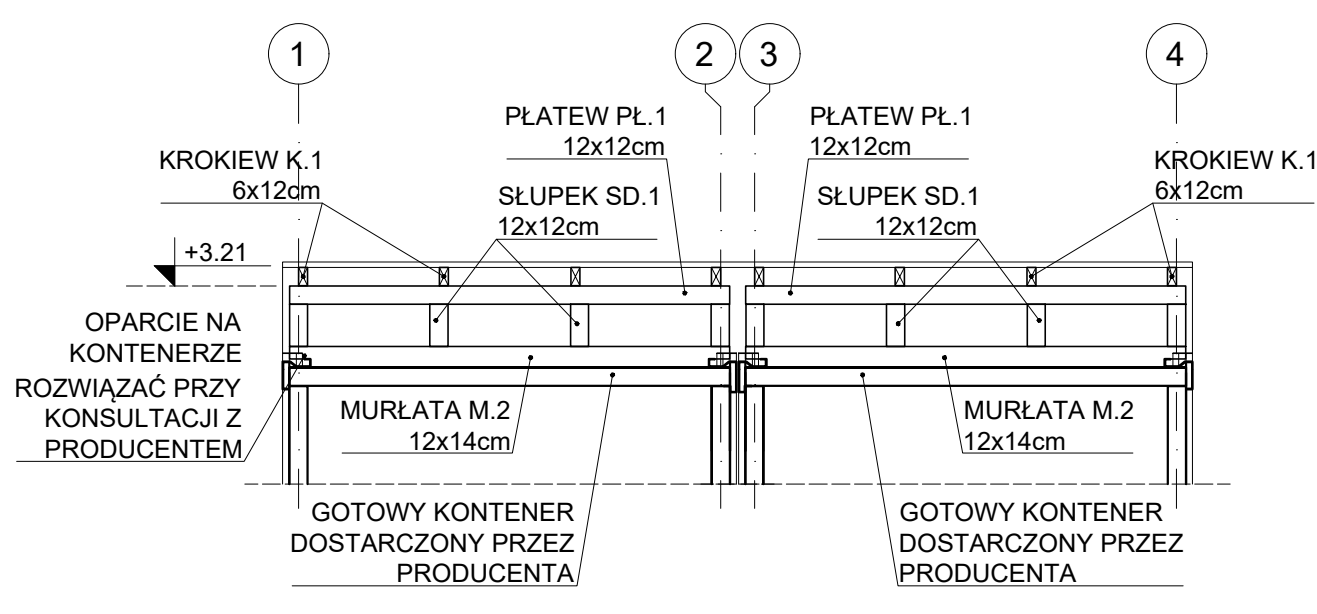
- UWAGI:**
- Poziom $\pm 0.00 =$ wg projektu architektonicznego.
 - Wykopy fundamentowe powinny być odebrane przez uprawnionego geologa.
 - Poziom posadowienia fundamentów: -1.37, na gruncie rodzimym, nienaruszonym, poniżej nasypu i warstwy humusu.
 - Fundamenty należy posadowić na warstwie Ia wg dokumentacji geotechnicznej. W przypadku stwierdzenia, że w poziomie posadowienia znajduje się inny grunt, należy skontaktować się z projektantem w celu przeanalizowania zmian w poziomie posadowienia.
 - Ze stóp wypuścić kotwy do mocowania kontenerów - wytyczne wg producenta kontenerów.
 - Pod projektowanymi fundamentami warstwa grubości 10cm betonu podkładowego C12/15.
 - Roboty ziemne należy prowadzić w porze suchej, wykonać odwodnienia wykopów, rowy odpływowe i studzienki zbierające wody opadowe.
 - Nie wolno dopuścić do zalania wykopu wodami opadowymi.
 - Przed wykonaniem fundamentów należy zapoznać się z projektami branżowymi w celu zapewnienia odpowiedniej odległości uzbrojenia terenu od fundamentów.
 - Elementy drewniane zabezpieczyć środkami grzybobójczymi.
 - Wszystkie połączenia elementów drewnianych należy wykonać za pomocą systemowych łączników ciesielskich typu BMF - łączniki stosować wg instrukcji producenta.
 - Konstrukcja kontenerów i montaż do fundamentów - wg producenta. Kontenery mocować do fundamentów tak, aby nie dopuścić do ich przemieszczenia poziomego.
 - Elementy stalowe zabezpieczyć antykorozyjnie przez producenta.
 - Wykonać izolację poziomą i pionową przeciwwilgociową fundamentów. Wytyczne wg projektu architektury.
 - Wykonać zabezpieczenia ścian wykopu zgodnie z przepisami BHP.
 - Wszelkie roboty budowlane powinny być wykonywane pod nadzorem osoby uprawnionej.

KLASA EKSPLOATACJI: XC2 KLASA KONSTRUKCJI: S4
OTULINA Ciem: dolna 50mm, boczna 30mm ŚREDNIA GĘBIA: 40
KLASA UŻYTKOWANIA DREWNA: 3
BETON KONSTRUKCYJNY C25/30 W8
BETON PODKŁADOWY C12/15
STAL ZBRUJENIOWA B500B (A-IIIIN)
STAL KONSTRUKCYJNA S235 JR
DREWNO C24

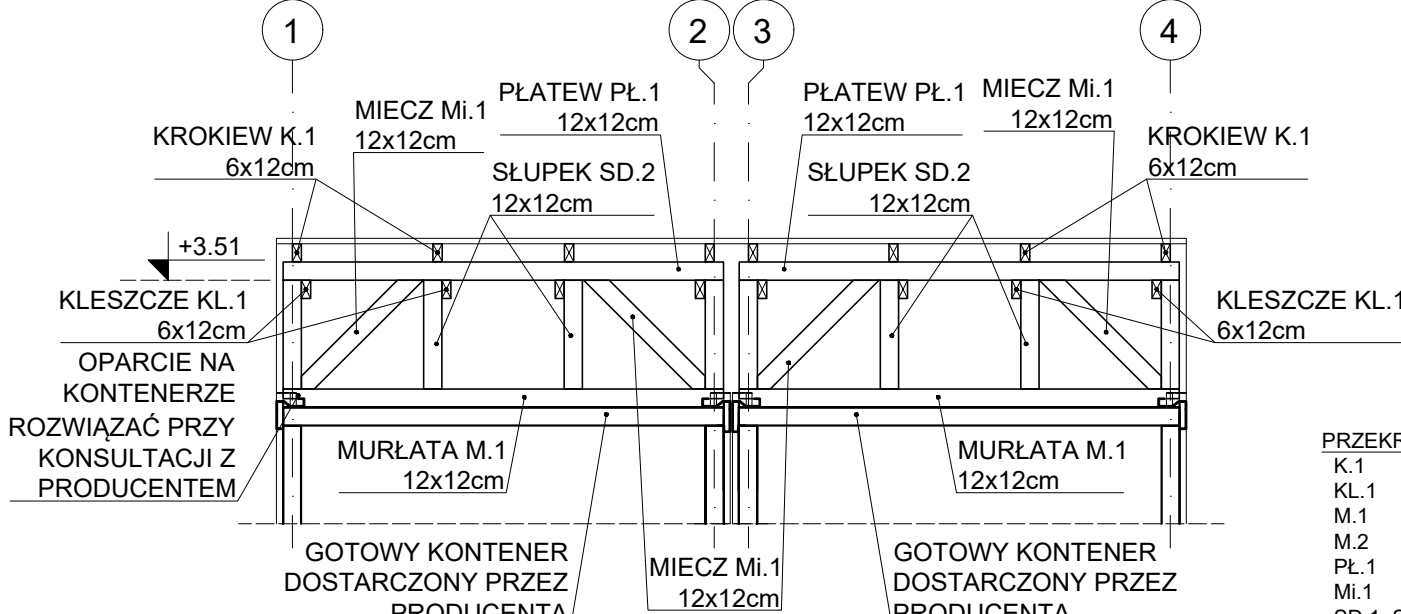
**PRZEKRÓJ 1-1
1:50**



**PRZEKRÓJ 2-2
1:50**



**PRZEKRÓJ 3-3
1:50**



PRZEKROJE ELEMENTÓW DREWNIANYCH:
K.1 - krokiew 6x12cm
KL.1 - kleszcze 6x12cm
M.1 - murlata 12x12cm
M.2 - murlata 12x14cm
PŁ.1 - płatew 12x12cm
Mi.1 - miecz 12x12cm
SD.1, SD.2 - słupek 12x12cm

CZTERY KRESKI
BUDOWNICTWO I ARCHITEKTURA

TEMAT: PUNKT SELEKTYWNEJ ZBIÓRKI ODPADÓW KOMUNALNYCH - BUDYNEK SOCJALNO-BIUROWY	
ADRES: DZ. NR 419/23, OBR. BARTKOWA-POSAĐOWA [0001], JEDN. EWID. GRÓDEK NAD DUNAJCEM [121003_2]	
PROJEKTANT: mgr inż. PAWEŁ ŁĄTKA	PODPIŚ: _____
UPR. BUD. NR PDK/0210/POK/17 W SPEC. KONSTR.-BUDOWLANEJ DO PROJEKTOWANIA BEZ OGRANICZEN	
DATA: 08.2024	
TEMAT RYS: KONSTRUKCJA	SKALA: 1:50
KOD PROJ.: 2023.11	BRANŻA: KONSTR. NR RYS.: KW-1